

détente  
**jardin**

détente  
**jardin**  
gardiner tout simplement

**n°1**  
des magazines  
de jardin

**Cahier  
pratique** P. 11  
Tous les gestes  
de saison

www.detentejardin.com janvier/février 2016 N° 117 3,60 €

Détachable  
Le  
calendrier  
lunaire  
**2016**

**Semer, planter, tailler,  
récolter avec la Lune  
au bon moment**

**Compost, engrais...**

**Nourrissez  
vos plantes  
naturellement** P. 56

Et en plus  
ça ne coûte rien!

**Radis d'hiver  
Faites le plein  
de vitamines** P. 62

**À découvrir  
Des variétés  
qui fleurissent  
tout l'hiver** P. 52

BEL/LUX: 4,40 € - DOM/S: 4,60 € - TOM/S: 6,40 € - FR: 8,20 € - CH: 7,50 € - CAN: 7,50 \$ CAD  
D: 4,80 € - PORT/GON/TI: 5,10 € - MAR: 40 MAD - TUN: 4,9 TND

**uni**  
éditions

L 17434 - 117 - F: 3,60 € - RD



9 solutions naturelles

# Boostez votre jardin !

Vous avez rêvé tout l'hiver de la belle saison, de floraisons généreuses et hautes en couleurs, de récoltes abondantes et goûteuses... C'est le moment de donner un coup de pouce à la nature grâce à des méthodes efficaces et, surtout, respectueuses de l'environnement.

Texte : Armelle Robert



Un sol pauvre, tassé ou épuisé, et des végétaux poussifs ne sont pas une fatalité. Pas question de changer la terre ou de la doper avec des engrais chimiques de synthèse, mais plutôt de la nourrir avec de la matière organique d'origine naturelle. Celle-ci va favoriser la vie du sol, de toute cette micro-faune qui sert d'intermédiaire et permet aux plantes de profiter des éléments minéraux nécessaires à leur développement. La fertilité du sol « se travaille » toute l'année, mais la période phare est sans conteste le printemps, saison du renouveau, où l'on souhaite des feuillages bien verts, des fleurs plus colorées, des croissances accélérées et des végétaux tellement costauds qu'ils résistent aux maladies et aux parasites ! ●

## 3 solutions pour... Préparer le sol pour les futures plantations

### Incontournable : le compost !

**Le compost de jardin** : bien décomposé, c'est le meilleur amendement que le jardinier puisse apporter à son sol. Faire son compost permet de recycler une grande quantité de déchets organiques tout en obtenant un « or noir » qui donne un coup de fouet à l'effet durable aux plantations de l'automne et aux légumes exigeants.  
**Le lombricompost** : épandez du lombricompost, issu du compostage par les vers de terre de matières organiques, notamment de fumiers de moutons. Les plantes seront enrichies en éléments nutritifs immédiatement assimilables. 1l/m<sup>2</sup> suffit pour les cultures existantes. Multipliez par quatre ou cinq si vous démarrez un potager.

### Reconstituant : le Vegethumus

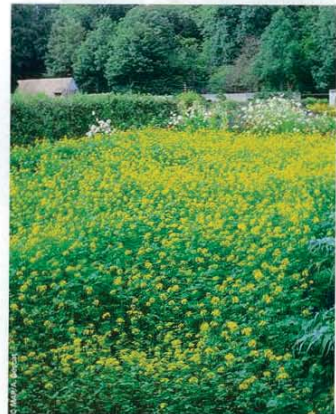


**Vegethumus, un amendement organique** vendu en sac. S'utilise en automne mais aussi au tout début du printemps. **Enfoui de quelques centimètres**, il multiplie presque par deux l'activité des micro-organismes du sol tout en augmentant le taux d'humus qui décompacte, aère les sols tassés et permet aux végétaux de mieux résister à la sécheresse. Comptez 400 g par m<sup>2</sup> en terre tassée et stérile.



### Magique : la moutarde blanche

**Ne laissez pas de terre nue au potager.** Dès qu'il ne gèle plus, semez de la moutarde blanche sur un sol désherbé et ameubli. Cet engrais vert va pousser à toute vitesse, permettant son fauchage et son incorporation à la terre à peine cinquante jours plus tard.  
**Cette brassicacée enrichit la terre en azote**, tout en empêchant la pousse des mauvaises herbes, très actives au printemps. Elle améliore aussi la structure du sol grâce à son important réseau racinaire. En prime : le semis de moutarde blanche est plus facile à réussir que celui de la phacélie, un autre engrais vert, qui se montre parfois capricieuse.



## EN PRATIQUE

# 2 solutions pour... Aider les nouvelles plantations

### Ensemencez des mycorhizes

Vos végétaux poussent peu ? C'est peut-être parce que votre sol manque de champignons mycorhiziens. Introduisez des souches de mycorhizes dans des trous creusés près des racines. Pour les nouvelles plantations, mélangez les mycorhizes à la terre de rebouchage ou au terreau de rempotage.

Les mycorhizes créent une symbiose avec les racines de la majorité des plantes, provoquant un accroissement prodigieux du cheveu racinaire, augmentant d'autant l'absorption de l'eau et des éléments nutritifs du sol. Les végétaux grandissent plus vite et sont plus résistants à la sécheresse et aux agressions. Un seul apport est nécessaire dans la vie d'une plante.



© M. VIGNON

### Facilitez la reprise des plants

Le repiquage de légumes au potager comme la plantation en pleine terre de godets de fleurs annuelles et vivaces peuvent être un moment de stress pour les végétaux. Osiry® est un stimulateur de croissance racinaire (concentré de matières actives d'origine naturelle) qui offre une action stimulante qui protège, répare et stimule le cheveu racinaire. À la plantation, trempez les mottes et les plants à racines nues dans un seau de 10 l d'eau mélangés à 20 ml de produit. Assurez la reprise en renouvelant l'apport lors des trois premiers arrosages. Osiry® facilite aussi l'enracinement des boutures.



© COMPTON DES JARDINS, 100

### Fait maison Des purins fortifiants

Riches en azote, en potasse et en oligo-éléments, les purins d'ortie et de consoude stimulent les végétaux. Pour les préparer, procédez de la même façon avec les deux plantes. Faites macérer 1 kg de tiges et de feuilles fraîches, soit le contenu d'un seau (non métallique) de 10 l après tassage. Couvrez les feuilles d'eau et

laissez le seau à une température supérieure à 12 °C. Brassez de temps en temps. Le purin est prêt à l'emploi quand la fermentation est terminée : plus de bulles, plus d'odeur. Il faut entre une et quatre semaines selon la température. Filtrez et arrosez les plantes en diluant à 10 % au potager et à 20 % au jardin d'ornement.



© M. VIGNON, 100

# 3 solutions pour... Réveiller les végétaux en place



### Du guano de chauve-souris pour les potées

Cet engrais d'origine 100 % organique, issu des fientes des chauves-souris, est bien connu des bons jardiniers qui l'utilisent pour leurs potées estivales ou d'intérieur. Très riche en potassium et en phosphore, il permet une croissance soutenue des plantes et un bon développement racinaire par son action

immédiate et qui se prolonge pendant dix semaines. Pour les végétaux plus gourmands, ajoutez du sang desséché. Il fera reverdir à toute vitesse les

feuillages chlorosés après l'hiver. 100 g de guano sont nécessaires pour un pot de 10 l. Pensez aussi au guano pour requinquer les bulbes d'amaryllis après la floraison.



### Coup de pouce au gazon

En fin d'hiver, la pelouse n'est pas au mieux de sa forme. Les graminées, affaiblies, ont jauni et cédé de la place aux mousses et aux mauvaises herbes. Redonnez-leur du peps en épandant un engrais spécial printemps de type 10-5-10. Juste après les dernières gelées.

Un engrais organique, à base de fumiers, de guano d'oiseaux marins et de poudres de plumes et d'os, va lancer la pousse et faire reverdir les brins. La potasse favorise la résistance à la sécheresse et au piétinement. Le phosphore active le développement racinaire. Un seul apport printanier suffit.



### Soutenez la reprise de la végétation

Le sang séché libère une quantité importante d'azote rapidement assimilable par les plantes, sans risque de surdosage ou de brûlures des feuillages. Une application annuelle suffit au démarrage de la végétation (mars/avril) pour stimuler la croissance des arbres, des arbustes, dont les rosiers, et des vivaces.

Les légumes du soleil, aubergines, poivrons, piments et tomates, apprécieront une petite poignée de sang séché à la reprise de la végétation après le repiquage.

> Voir carnet d'adresses p. 82.



© M. VIGNON, 100